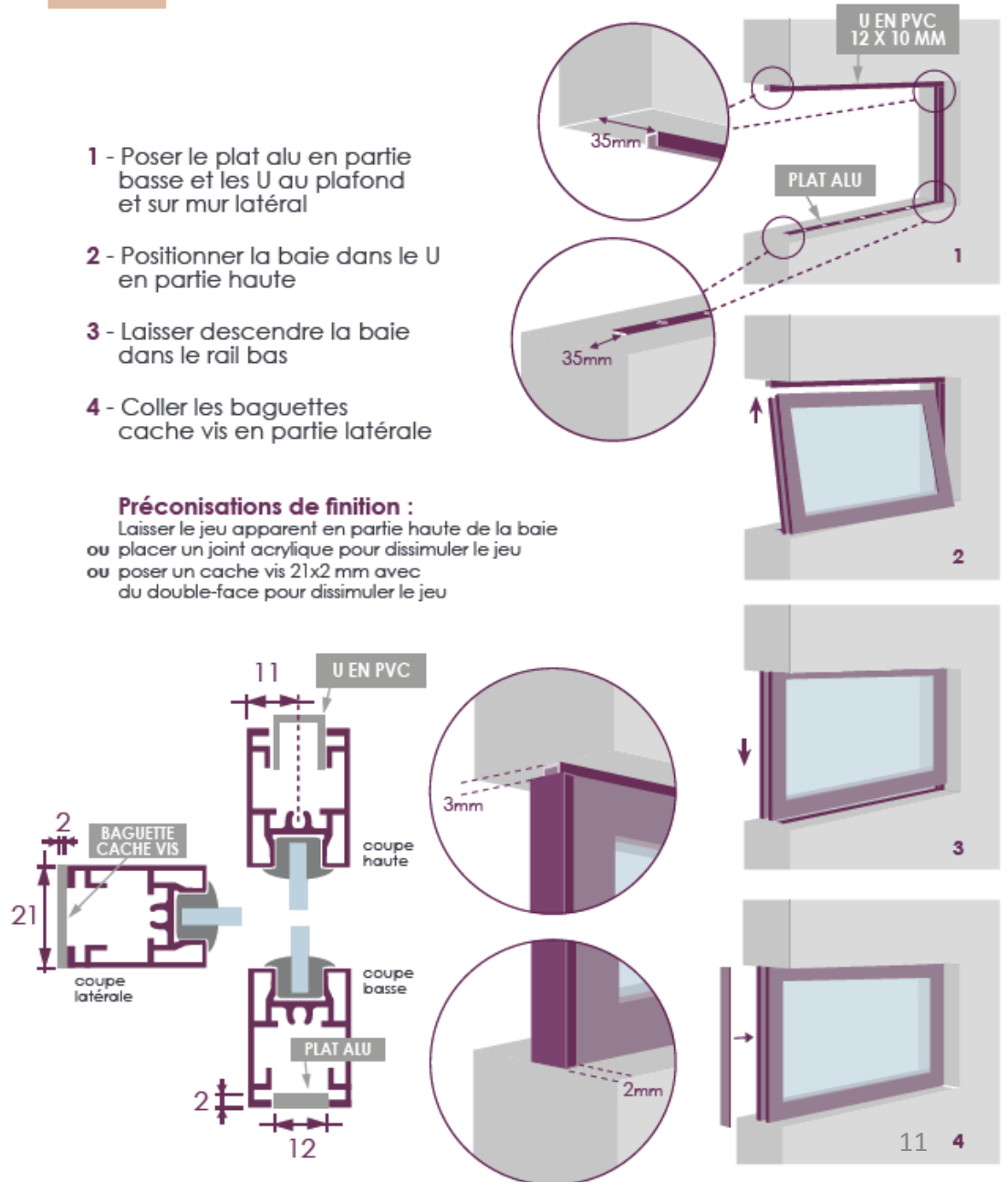


Montage de la verrière  
 Avec ouverture latérale  
 SANS CORNIÈRE DE POSE

**Montage de la verrière SANS CORNIÈRE**  
 avec ouverture latérale (jeu de 3 mm)

- 1 - Poser le plat alu en partie basse et les U au plafond et sur mur latéral
- 2 - Positionner la baie dans le U en partie haute
- 3 - Laisser descendre la baie dans le rail bas
- 4 - Coller les baguettes cache vis en partie latérale

**Préconisations de finition :**  
 Laisser le jeu apparent en partie haute de la baie  
 ou placer un joint acrylique pour dissimuler le jeu  
 ou poser un cache vis 21x2 mm avec  
 du double-face pour dissimuler le jeu

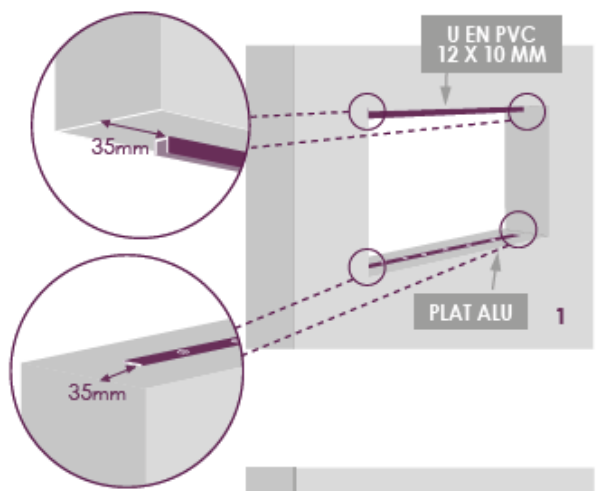


Montage de la verrière  
en baie  
 SANS CORNIERE DE POSE

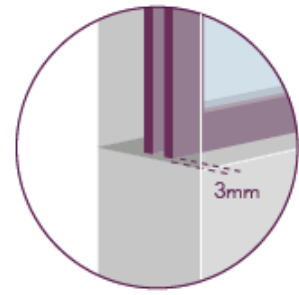
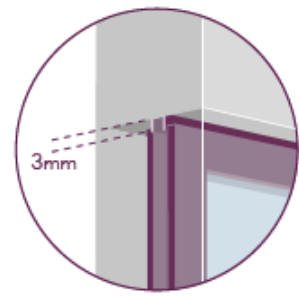
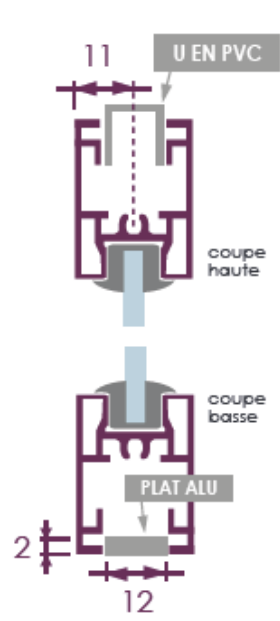
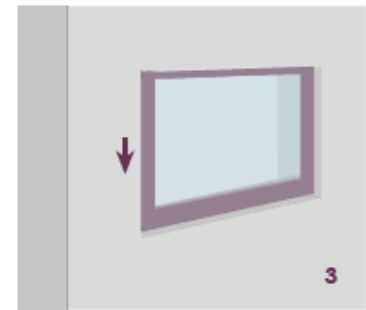
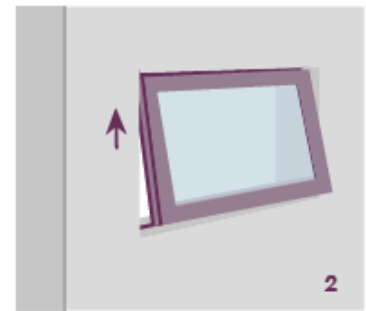


Montage de la verrière **SANS CORNIERE**  
 en baie (jeu de 3 mm)

- 1 - Poser le plat alu en partie basse et le U au plafond
- 2 - Positionner la baie dans le U en partie haute
- 3 - Laisser descendre la baie dans le rail bas



**Préconisations de finition :**  
 Laisser le jeu apparent en partie haute de la baie  
 ou placer un joint acrylique pour dissimuler le jeu  
 ou poser un cache vis 21x2 mm avec  
 du double-face pour dissimuler le jeu



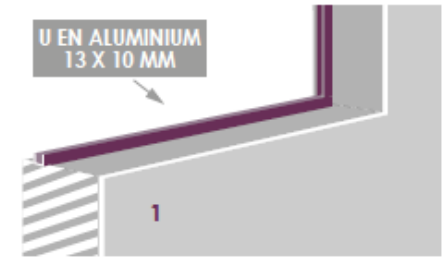
La pose avec cornière est  
fortement conseillée  
pour les verrières de hauteur égale  
ou supérieure à 1600 mm !

Montage de la verrière  
en baie  
AVEC CORNIÈRE DE POSE

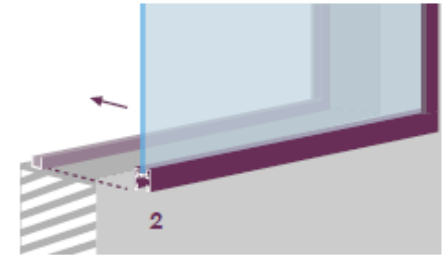
Montage de la verrière  
EN BAIE



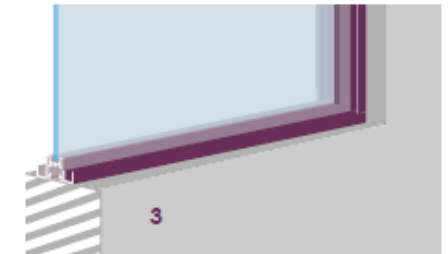
1 - Fixer les U en aluminium  
sur les quatre côtés de la baie



2 - Poser la verrière en appui  
sur les U en aluminium.



3 - Fixer les U en aluminium  
sur les quatre côtés de la baie.



4 - Prendre les cornières  
en aluminium, puis les  
recouper à dimension.

5 - Retirer le double face,  
puis coller la cornière sur le U.

